

## 愛本地区(中ノ口、明日、中谷)

### 愛本中区～墓の木中ノ口公園道路



下り坂で、自転車のスピードがでやすい。止まりにくい。転びやすい。

### 明日 3 区



水の量が多く、流れも速い。  
足がすっぽり入ってしまう。

### 明日 2 区



鉄板につまづきやすい。

## 明日 T字路



見通しが悪い。

## 明日 1区



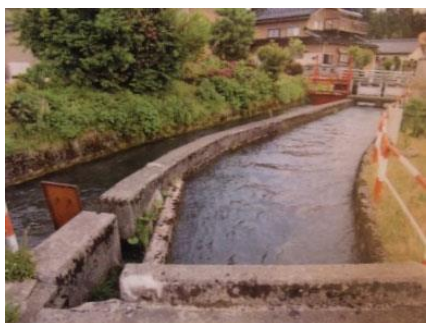
左側から来る車が見えづらい。きちんと止まらない車が多い。

## 明日



側溝に蓋がないため落ちる恐れがある。

## 明日



水量が多いので、流される恐れがある。

## 中ノ口



歩くところが狭い。クマが出る時がある。

## 中ノ口



歩道がない。車が多く通る。坂道のため車のスピードが速い。

## 上高巧川



ガードレールにすきまがある。

## 中谷交差点



速度のある車が通る。

## 中ノ口



石段の高さがあるため転倒の恐れがある。